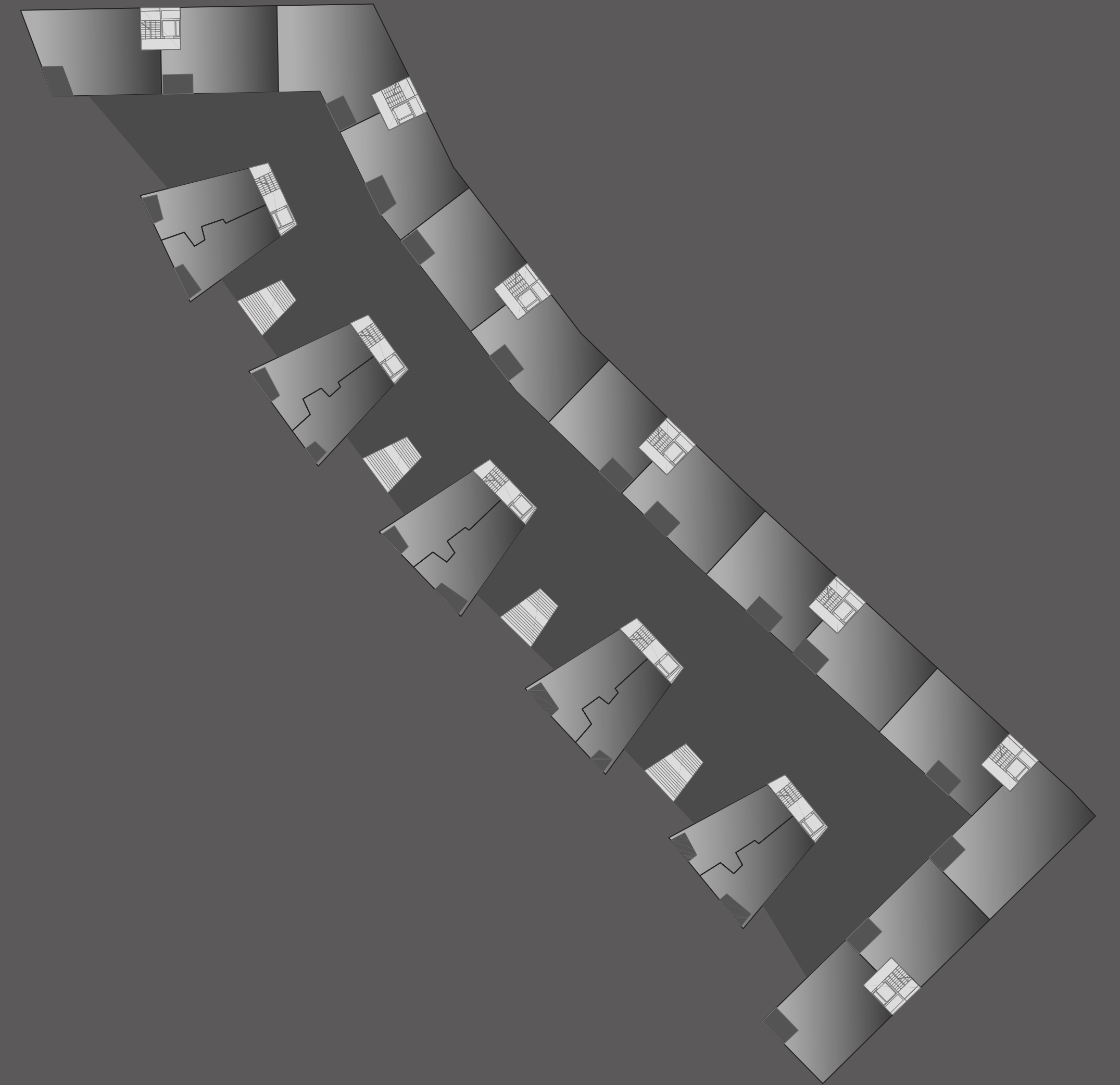
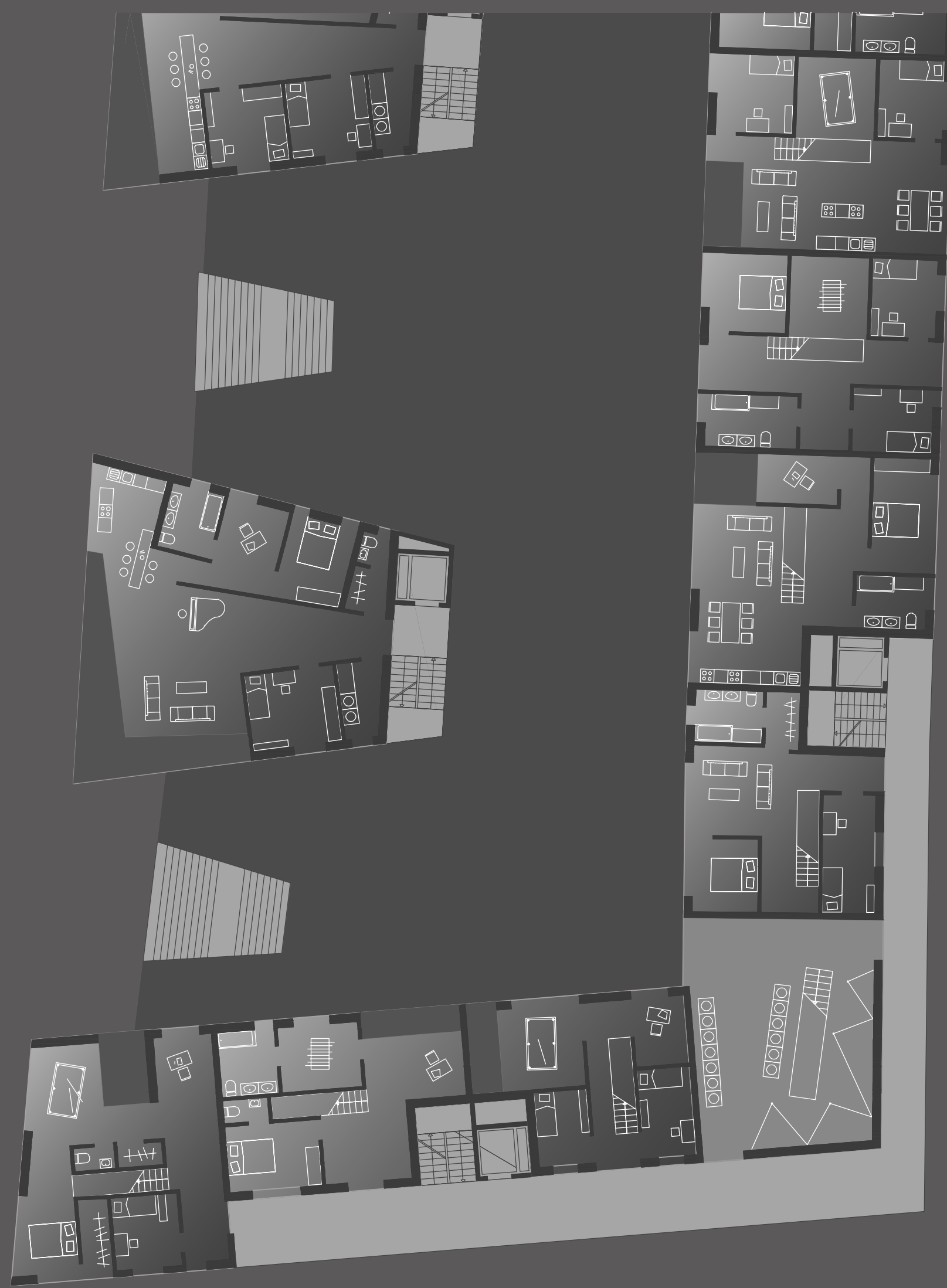


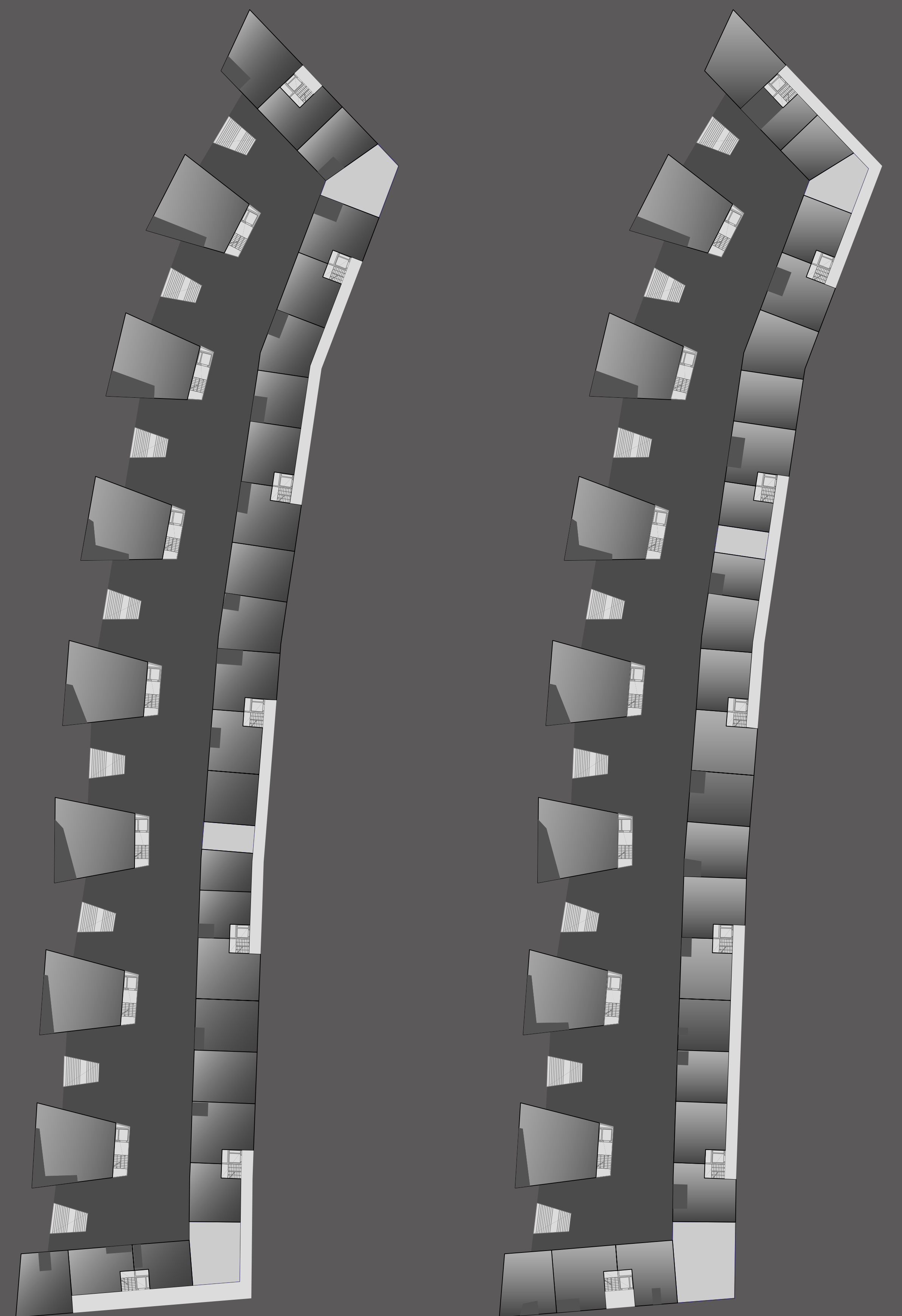
grundrisschema südliche wohnbebauung
m 1:200



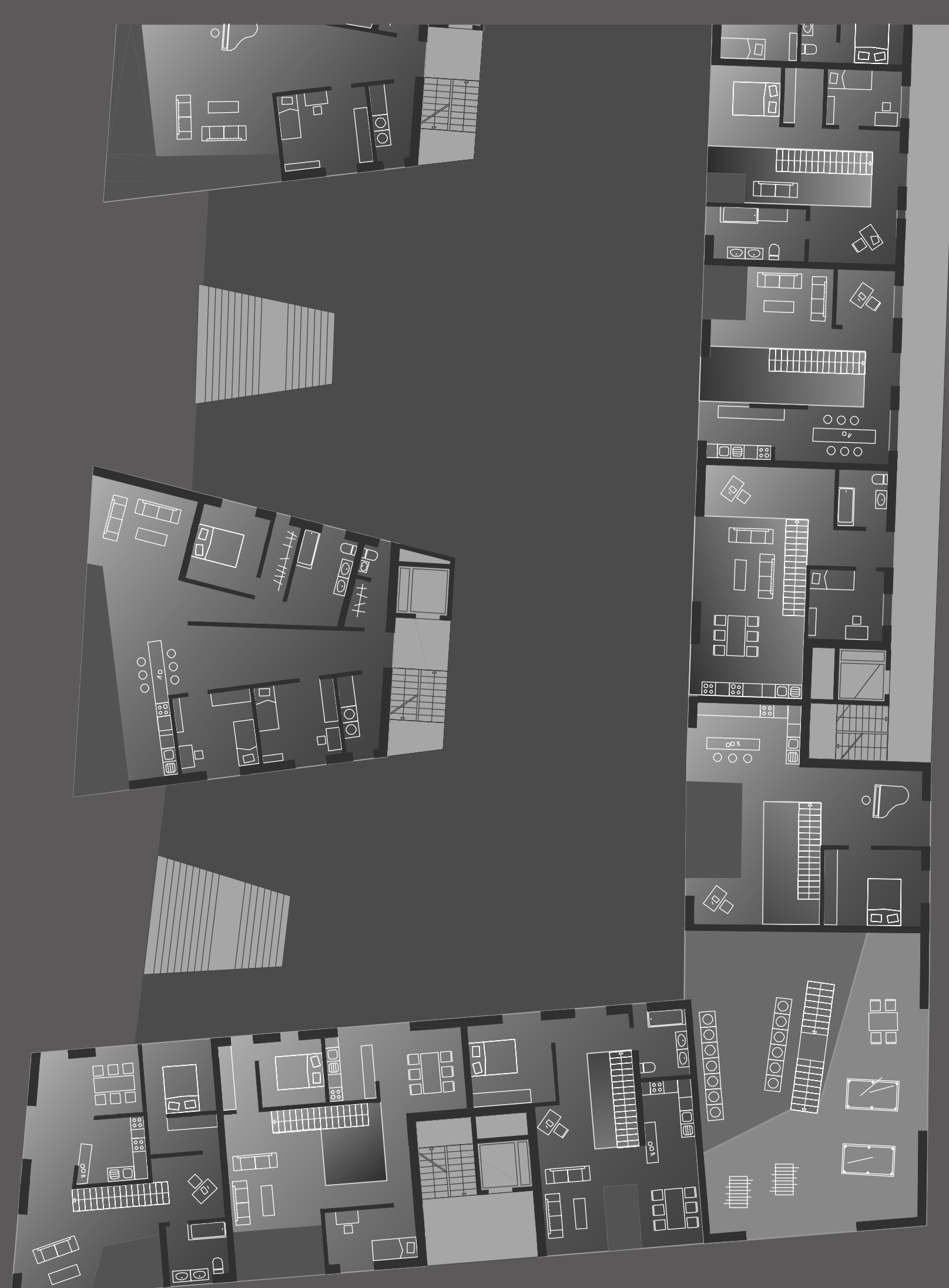
beide zweispänner
m 1:500



grundrisschema nördliche wohnbebauung 3.OG
m 1:200



zeile maisonette mit verspringenden laubengängen,
solitäre sind einspänner
m 1:500



grundrisschema nördliche wohnbebauung 4.OG
m 1:200