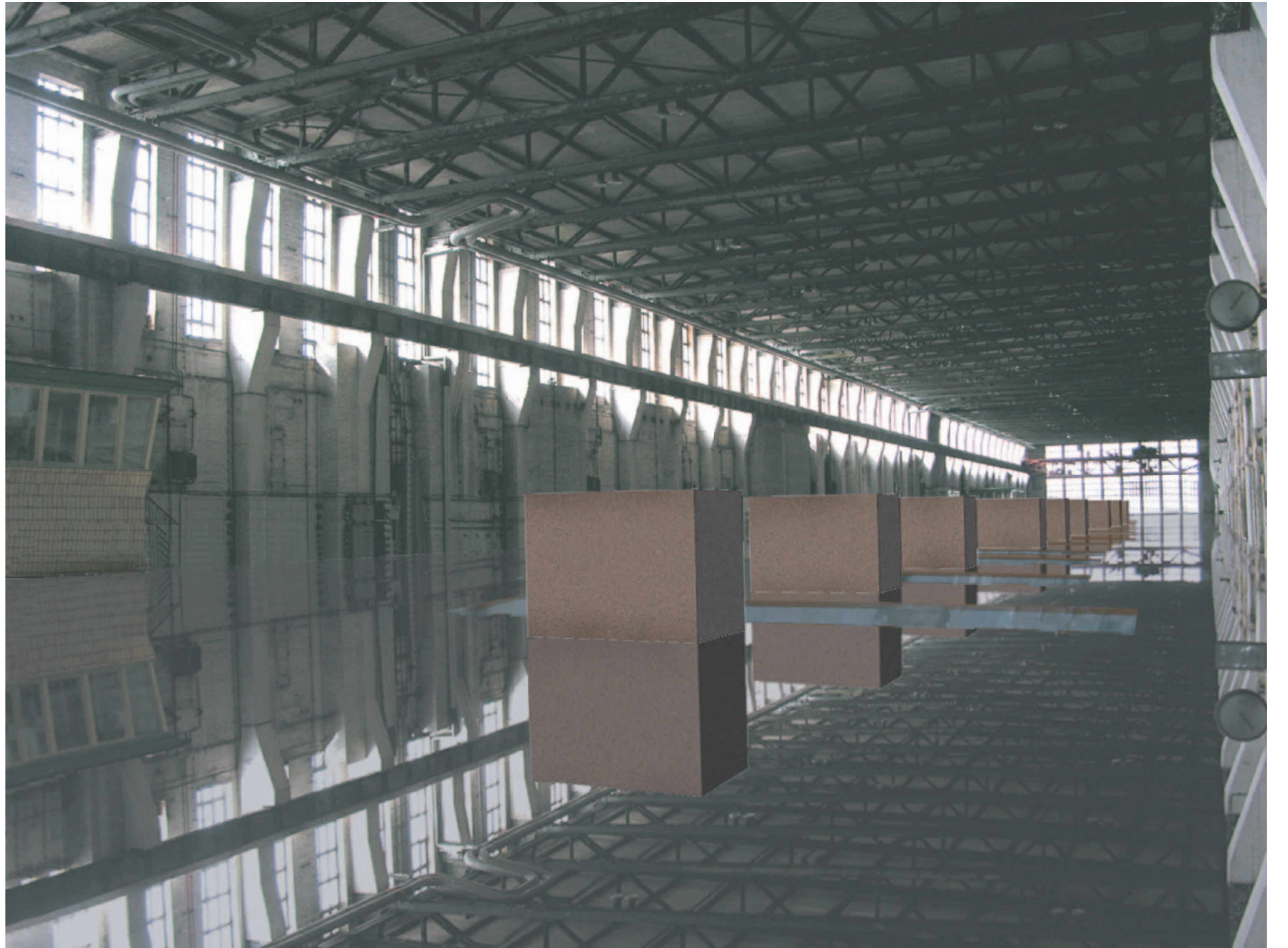
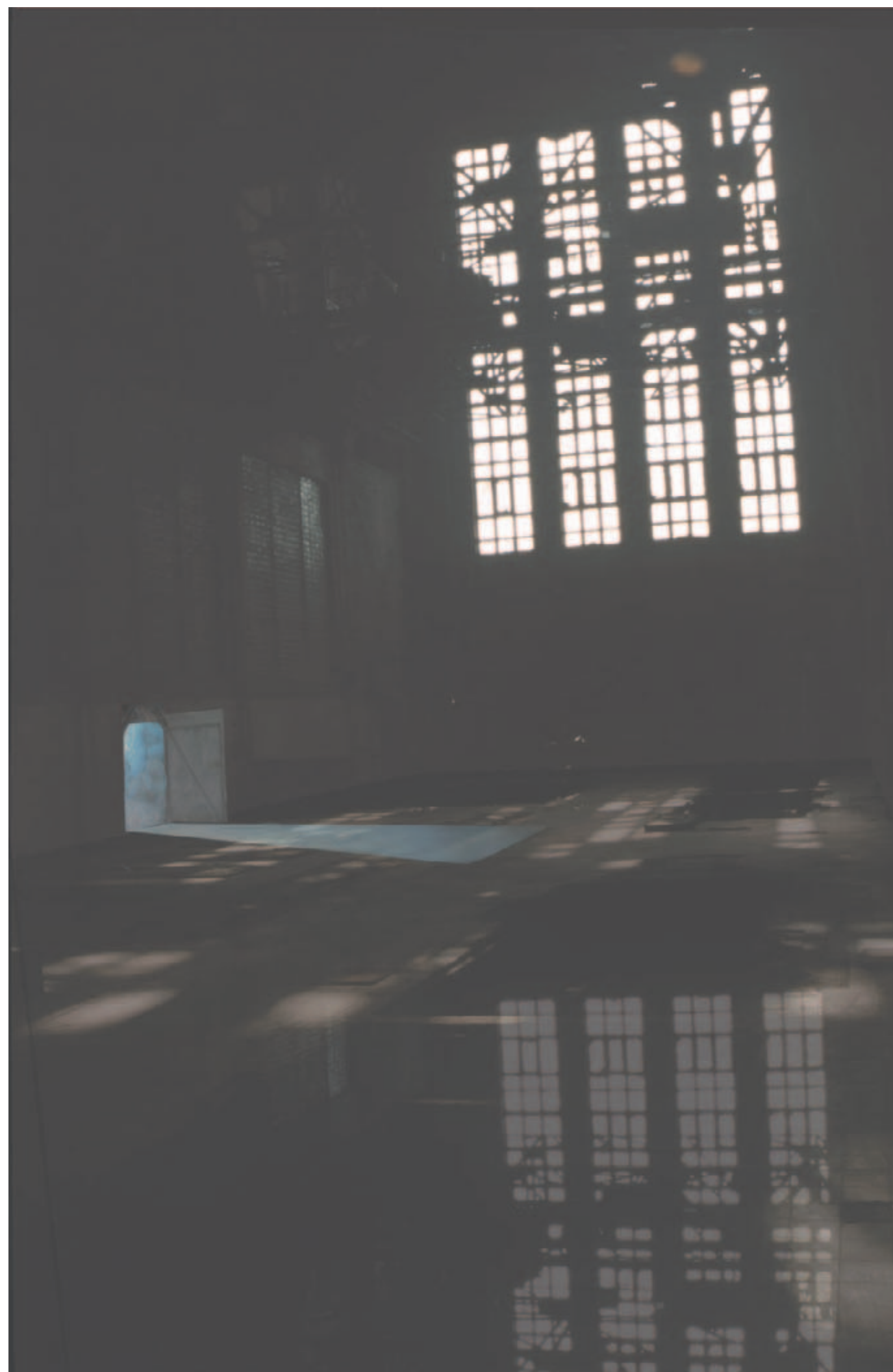




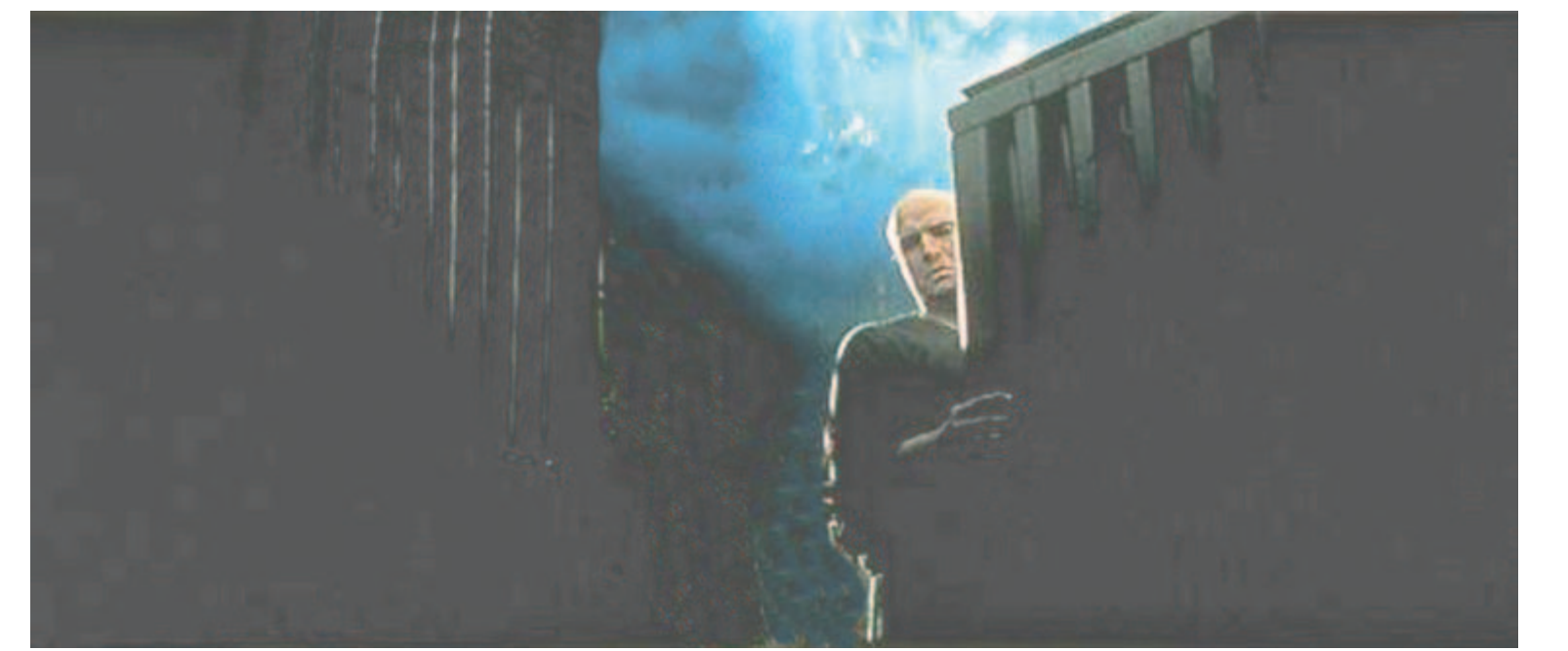
Man betritt die obere Ebene der Hilfsmaschinenhalle, die mit ihrem ruhigen Wasserspiegel mentale Unterstützung für den letzten Schritt gewährt.



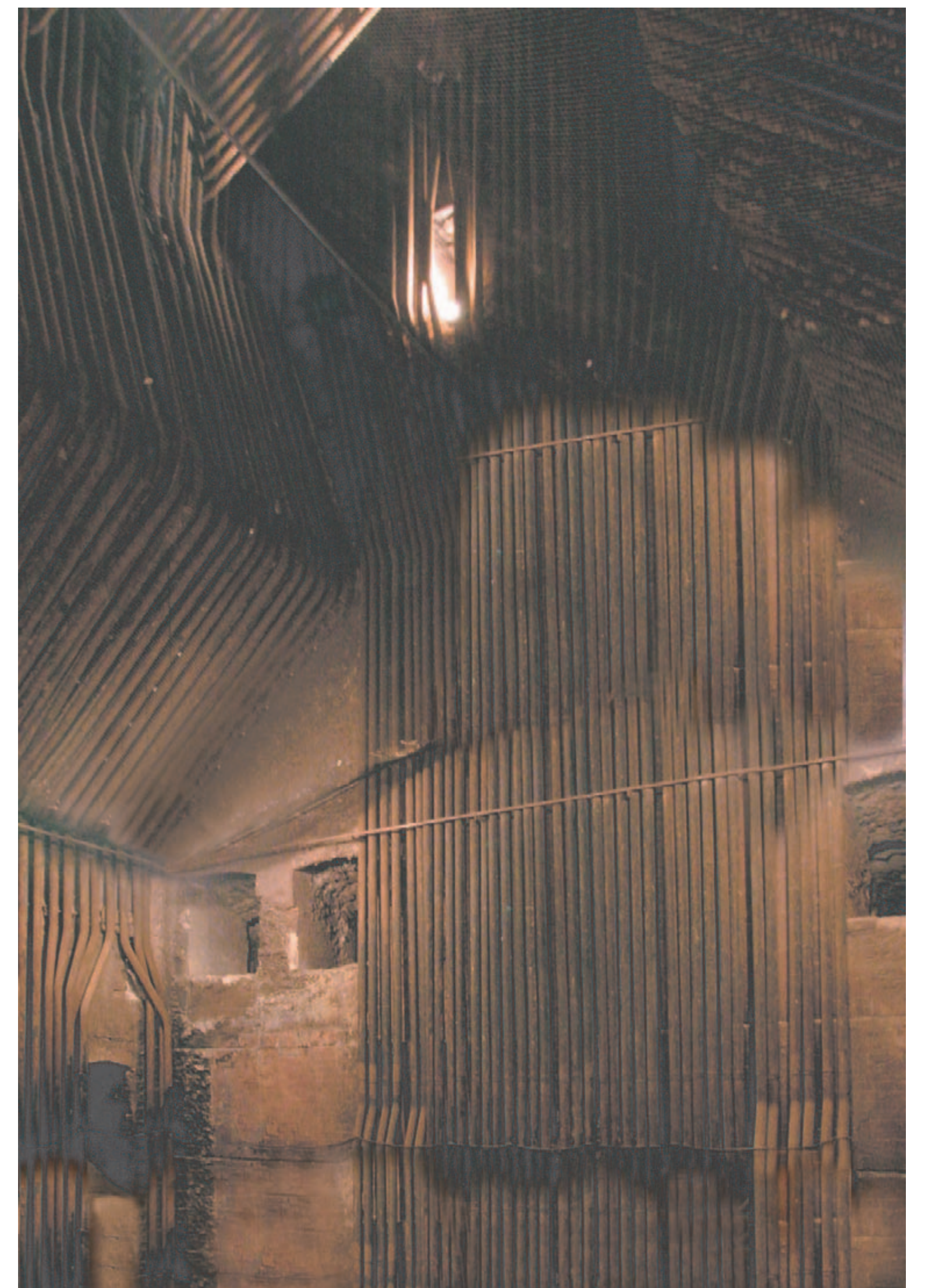
im Gegensatz zur unteren ist die obere Ebene der Maschinenhalle ruhig, subtil und elaboriert in ihrer Erscheinung, eine kontemplative Warte für die „Reise“



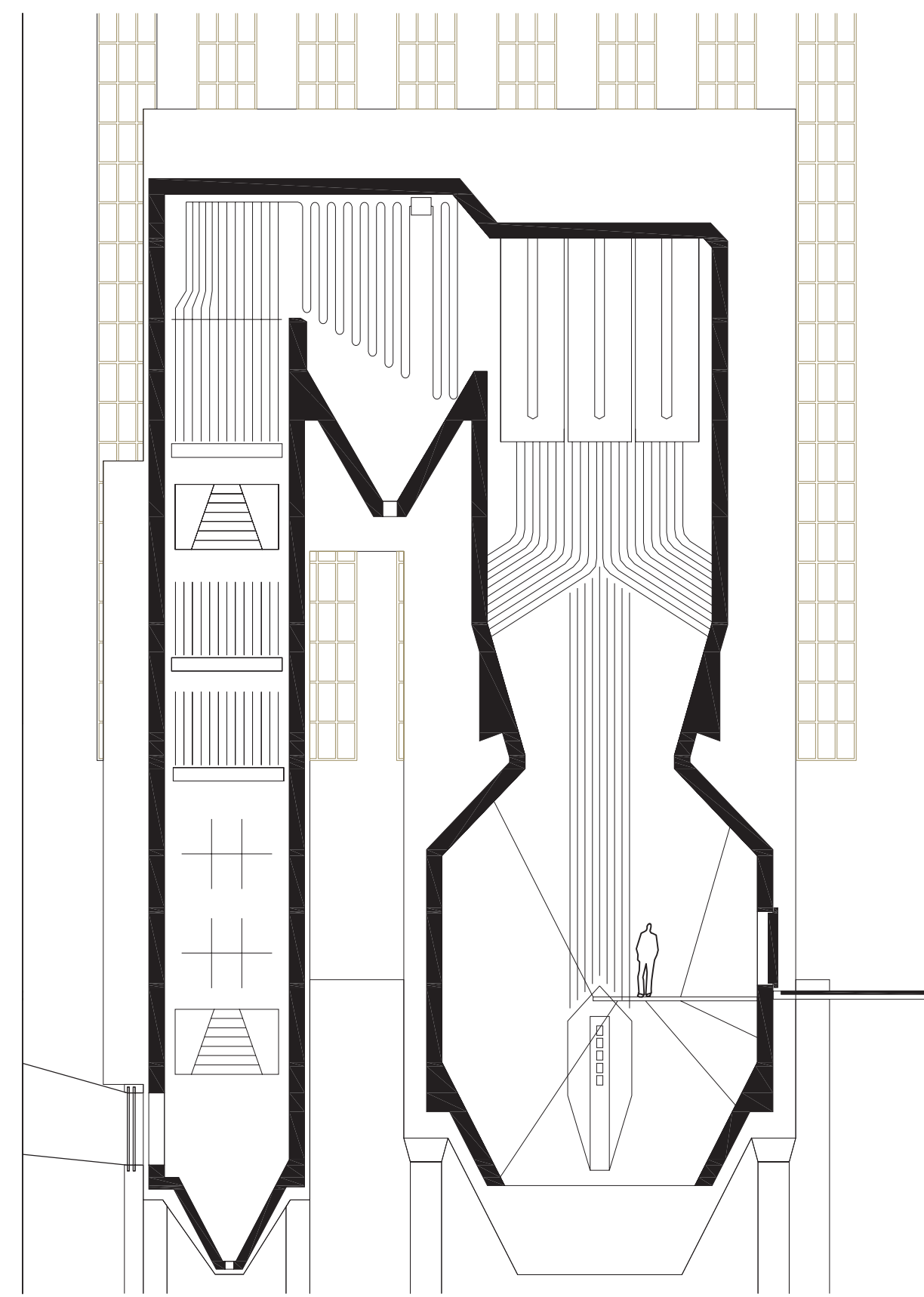
Ist man bereit so wartet schon ein Durchgang zur „Kammer“ an der Nordseite der Maschinenhalle



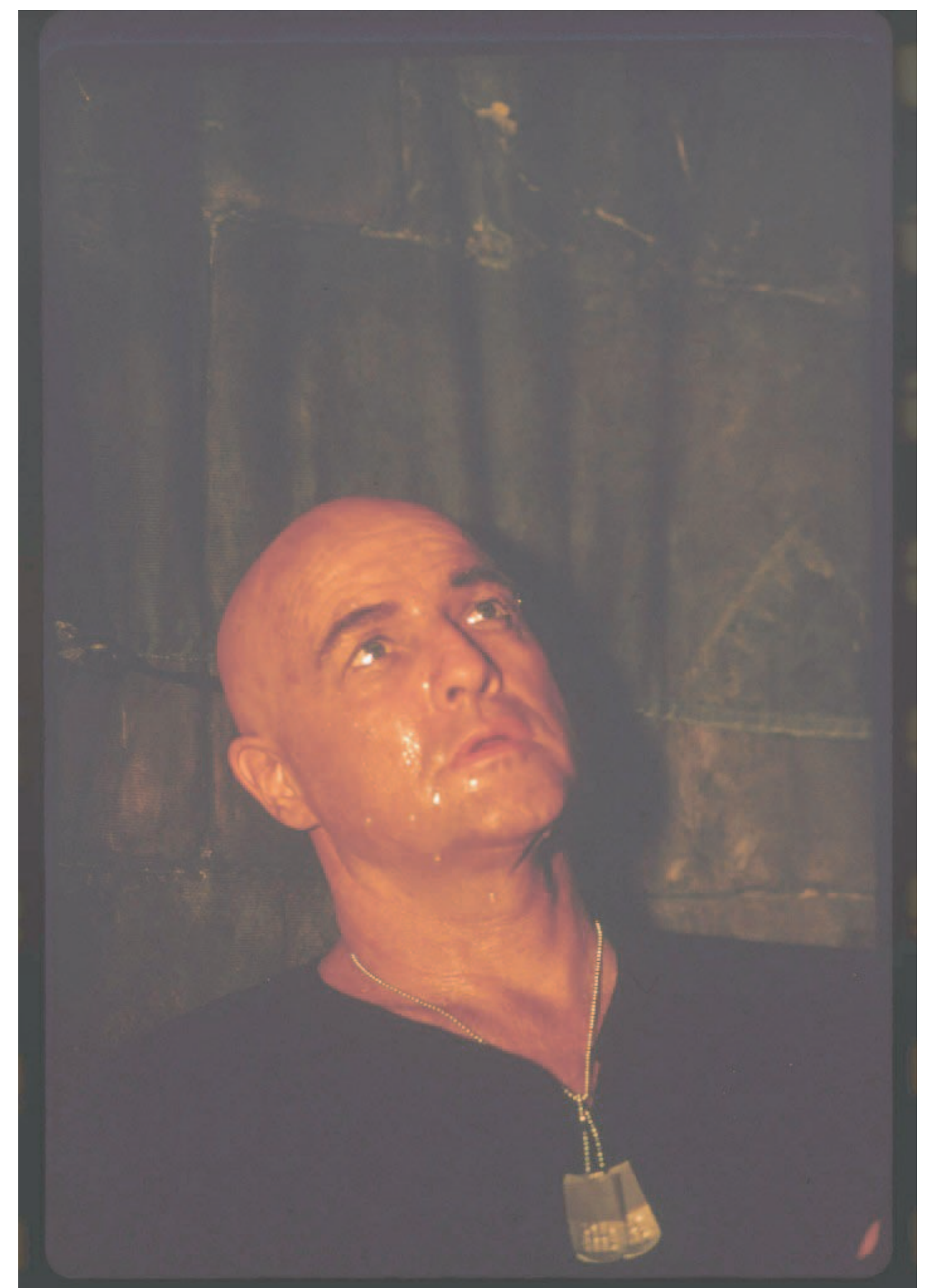
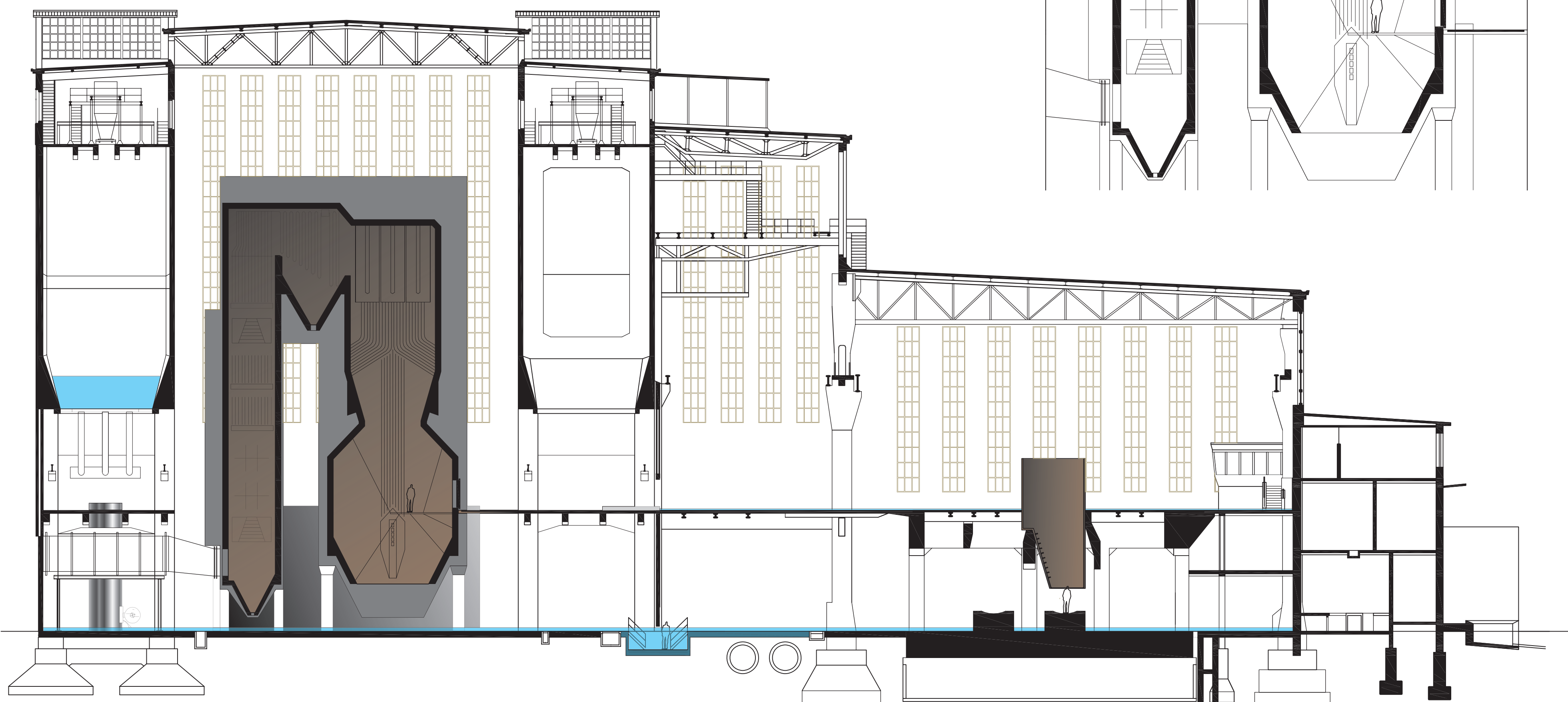
Die schwere Tür lässt sich nur langsam öffnen



Man kann sich kaum satt sehen an den Ornamenten vergangener Industriezeit



meditation + klimax



Haben sich die Augen an die Dunkelheit angepasst erkennt man, was sich wirklich in „der Kammer“ verbirgt: Es ist unbeschreiblich!

void {vockerode};