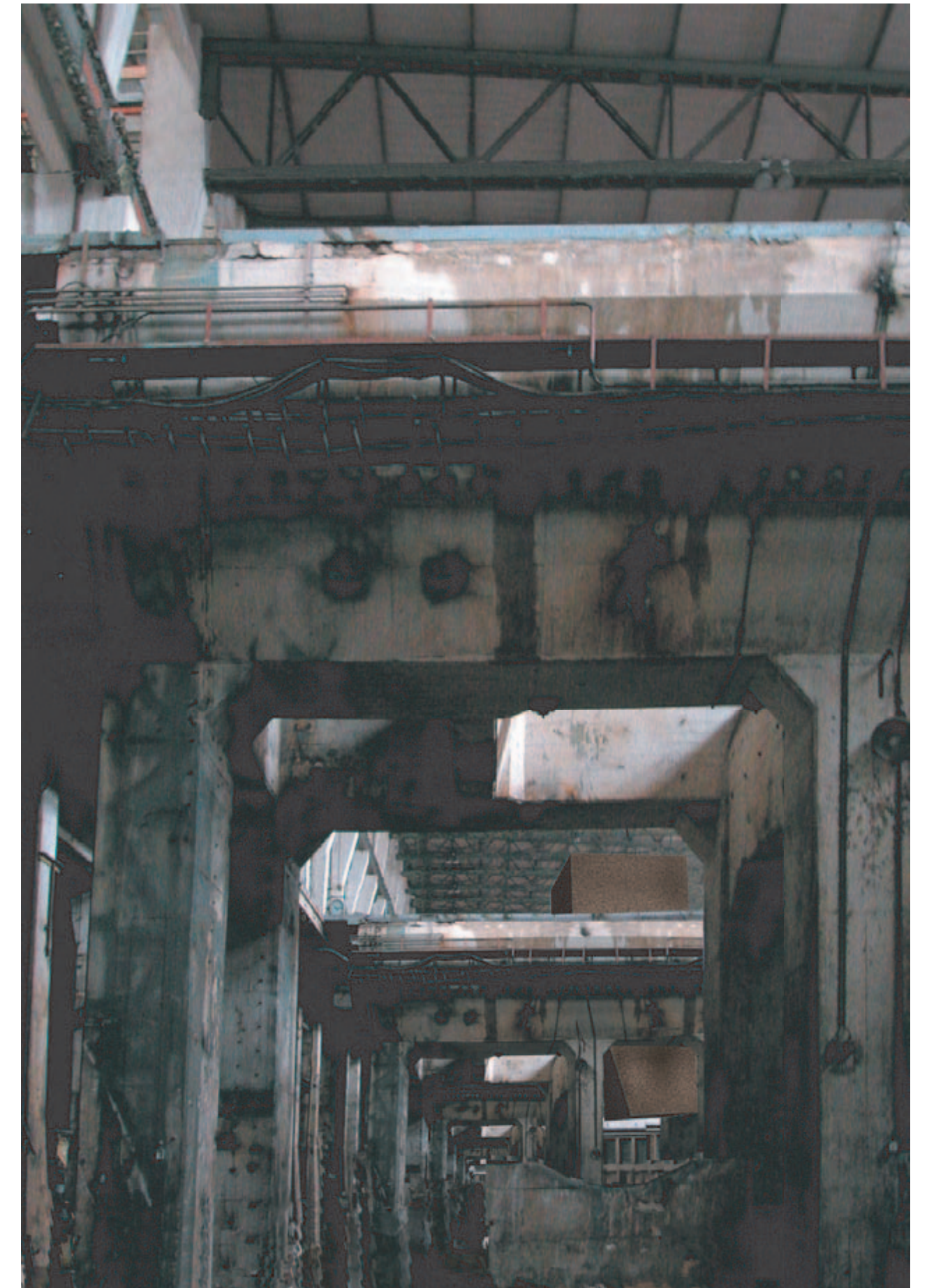
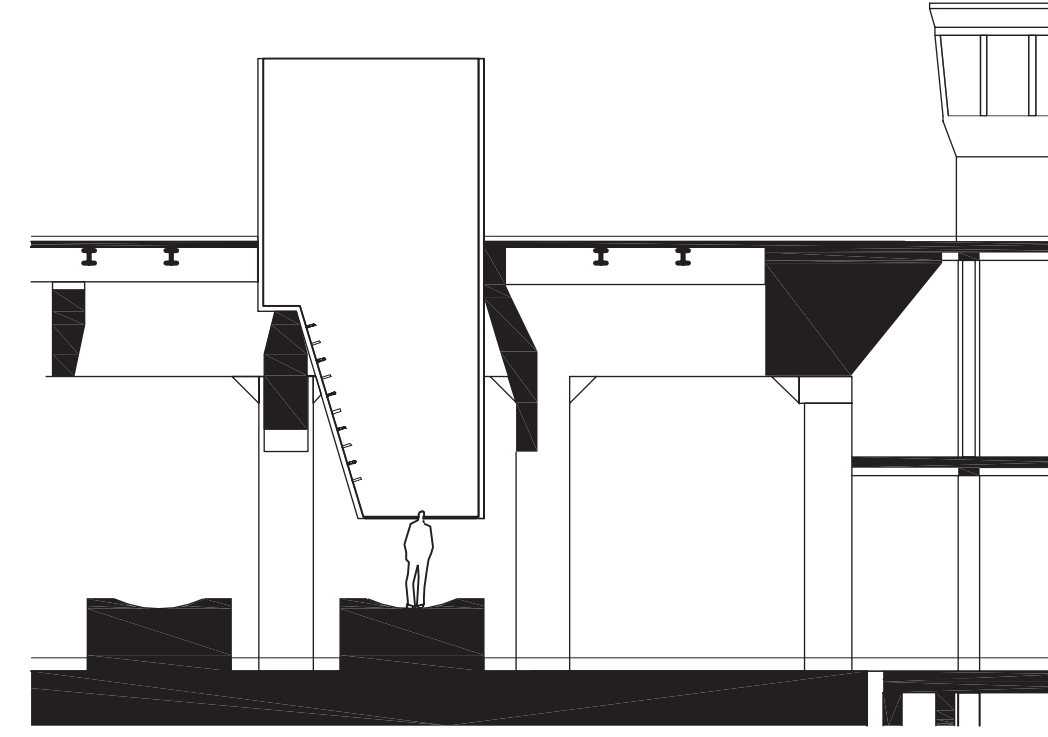


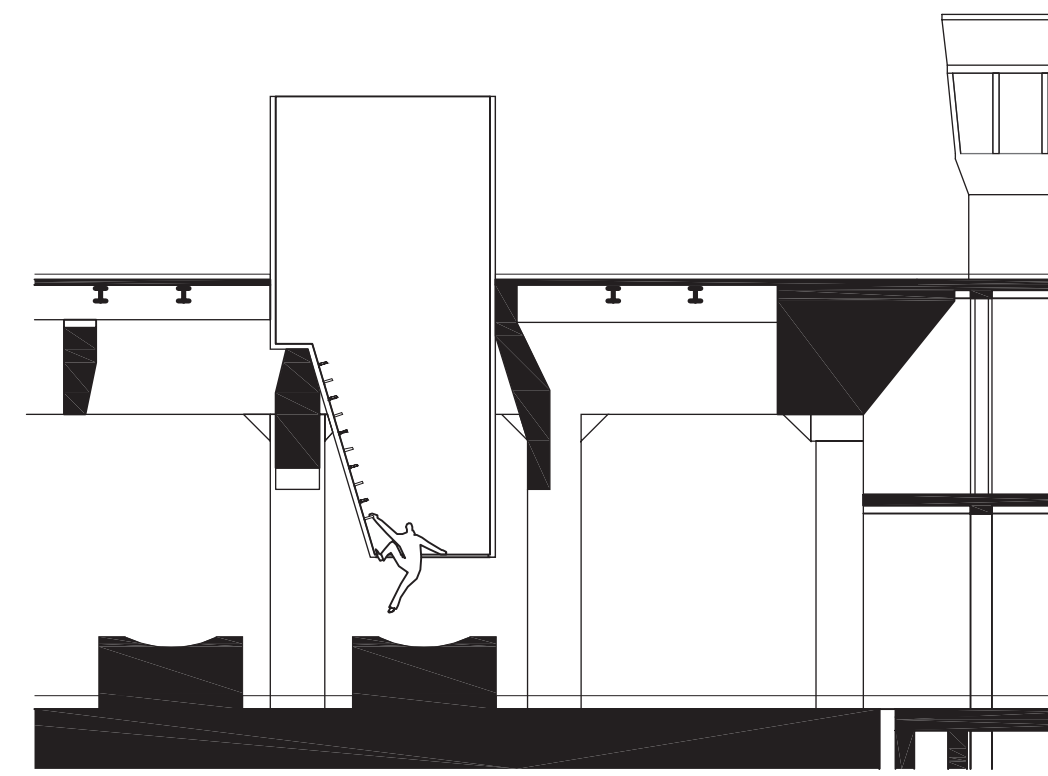
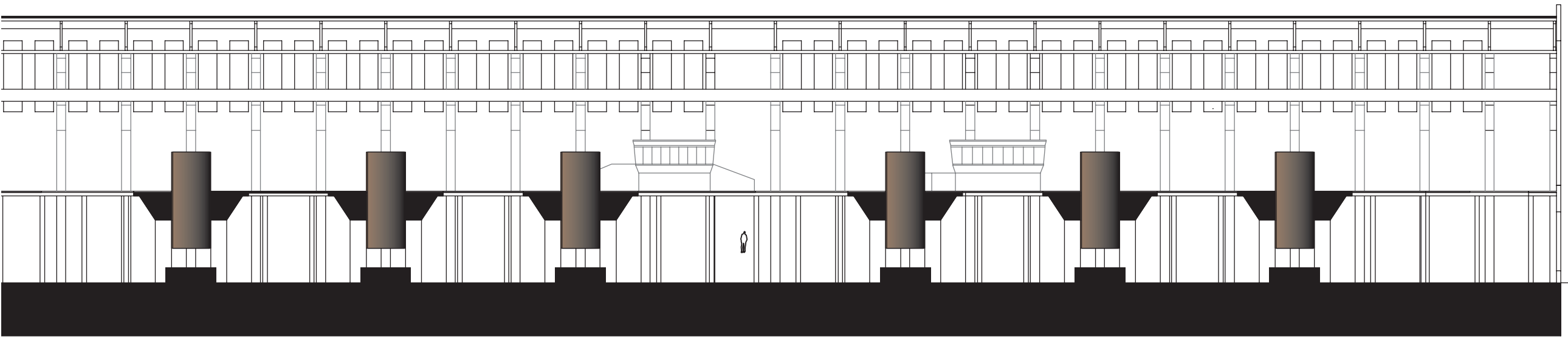
durch die großen Deckenöffnungen in der Maschinenhalle ergießt sich Wasser auf den Eindringling



Nässe, Lärm und Kälte - Resignation



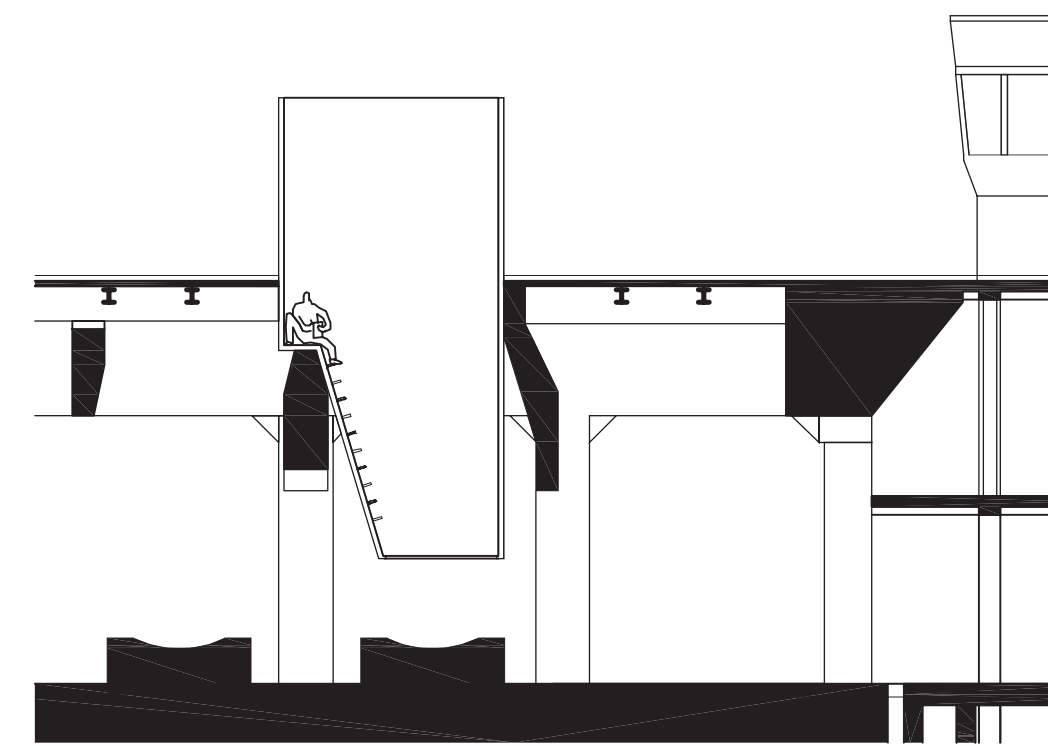
einzigste Rückzugsmöglichkeit sind Cortenstahlgebilde in der Decke



der Einsiedlerkrebs hat seine Schale gefunden; jetzt ist die Zeit, in sich zu gehen und Schriften über das Kraftwerk zu studieren



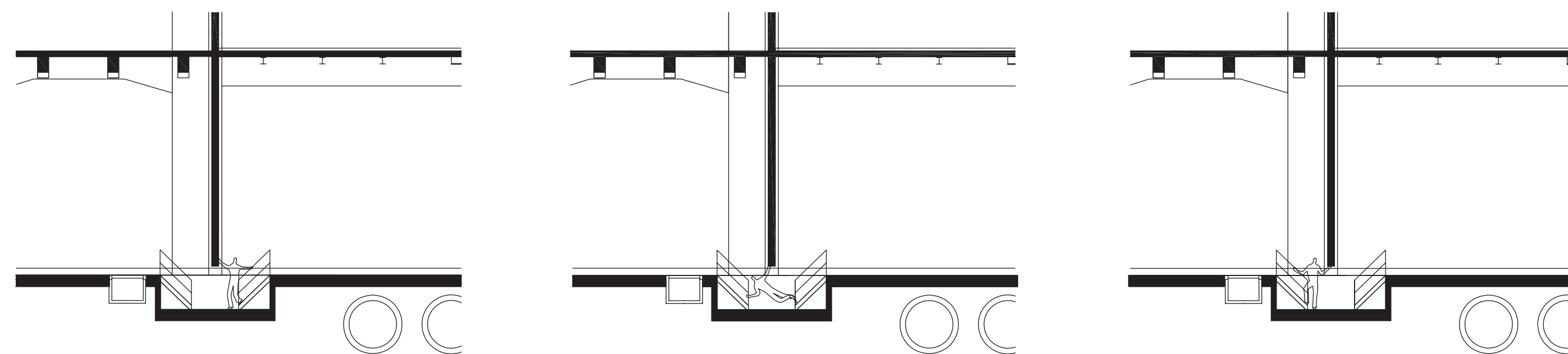
kryptischen Kritzeleien in den Stahlgebilden weisen auf eine versunkene Tür im Nordteil der Halle



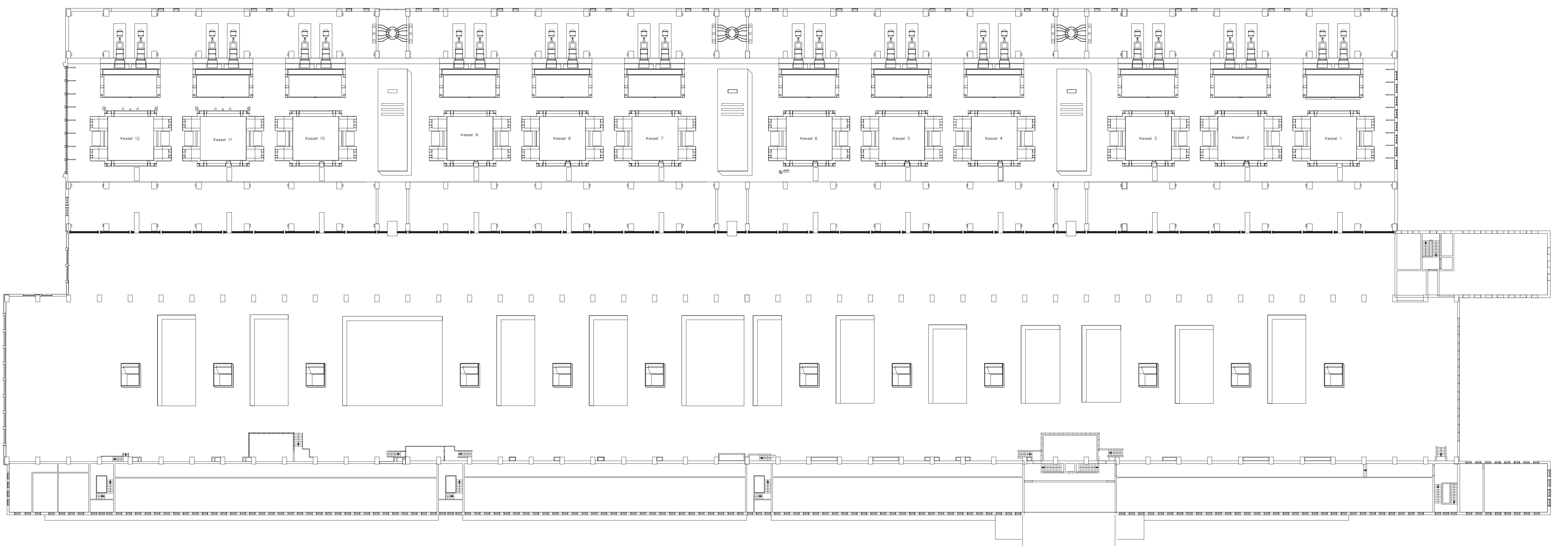
Nässe + Flucht + Erleuchtung + Stiege ins Wasser



das Wasser reicht bis zu den Schultern



langsam, vorsichtig und doch determiniert erhebt sich der nun getaufte



void {vockerode};